

POKYNY PRO UŽIVATELE STŘEŠNÍCH OKEN KUBESO

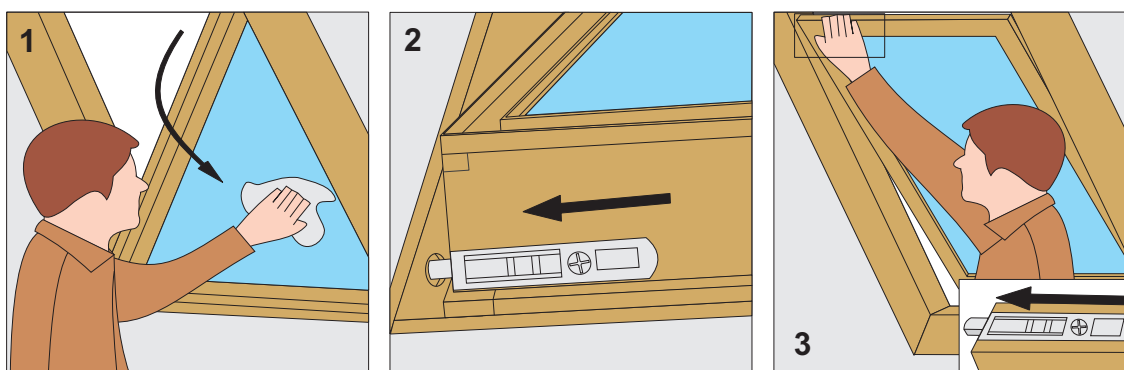
Konstrukce rámu a křídla střešního okna KUBESO je zhotovena z lepeného masivu borového dřeva impregnovaného fungicidním napouštědlem. Na základní impregnaci jsou nanесeny vysokotlakou metodou dvě vrstvy vodou ředitelného lazurovacího laku s UV filtrem. Vnější oplechování je zhotoveno z hliníkového plechu s povrchovou úpravou nevyžadující údržbu.

UMÝVÁNÍ OKNA

Dřevěné části oken omývat slabým roztokem saponátu (nepoužívat ředidla, písky a jiné přípravky, které by mohly narušit natřené plochy).

Otočení křídla o 170 stupňů umožňuje snadné mytí venkovní strany skla (obr. 1).

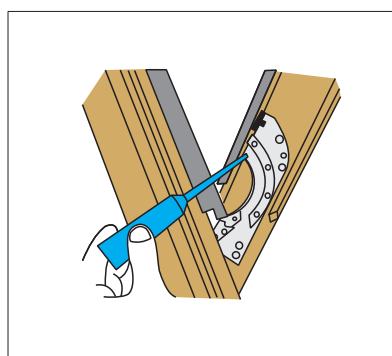
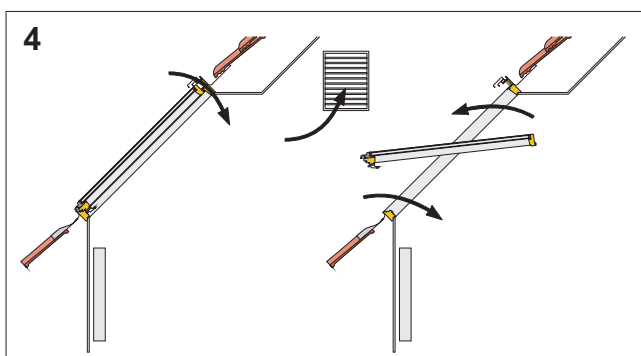
Okno lze v čistící poloze zajistit dětskou pojistkou, která je umístěna v horní části křídla (obr. 2 a 3).



VĚTRÁNÍ

Okna v provedení KOMFORT a TERMO MAX jsou opatřena větrací klapkou, která zajišťuje stálý přístup čerstvého vzduchu při zavřeném okně. V zimním období je vhodnější provětrat byt krátkodobým úplným otevřením okna. Větrací klapku používat v zimním období pouze v součinnosti s odsavačem par v kuchyních nebo v koupelnách, aby byl do místnosti přiváděn čerstvý vzduch z venku (obr. 4).

Správným větráním lze předejít srážení kondenzátu na sklech oken a zamezit tak dlouhodobému působení vlhkosti, která může poškozovat nejen okno, ale i ostatní části bytu.



ÚDRŽBA

Jedenkrát ročně promazat třecí pant okna vhodným mazacím tukem. Případné opravy nátěru dřevěných částí oken provádět akrylátovým lakem.

SPRÁVNÉ VĚTRÁNÍ

Projekty nové bytové výstavby spojené se zateplením si kladou za cíl maximální snížení nákladů na vytápění. Výsledkem těchto snah jsou nepropustné zdi a velmi těsná okna. Tím se odstranila přirozená infiltrace vzduchu a lidskou aktivitou jako je dýchání, vaření, sprchování, praní a sušení prádla se vytváří vlhkost. Při absenci účinného větrání se vlhkost zvyšuje a nadbytek pak kondenzuje na nejméně chladnějších místech bytu - sklech oken. Pokud není místnost vybavena nuceným odvětráním, pak má největší účinek krátké intenzivní opakované větrání, při kterém se rychle za minimálních ztrát vymění vzduch v místnosti. Vypneme topení, otevřeme okna i dveře a po 5 - 10 minutách tak docílíme rychlé výměny vzduchu, kdy je vlhký vzduch nahrazen čerstvým suchým vzduchem. Opět zapneme topení, aby se zvýšila schopnost vzduchu přijímat vlhkost. Takové intenzivní větrání je nutné opakovat 3 - 4x denně, zvláště u novostaveb, kde postupně vysychají části stavby vytvořené tzv. mokrým procesem. Při větších rozdílech teplot, hlavně v ranních hodinách, se může kondenzát na sklech oken vyskytnout, ale tento jev by neměl být trvalý.

NÁVOD NA ÚDRŽBU POVRCHŮ OPATŘENÝCH LAKEM AQUATOP

NÁTĚROVÝ SYSTÉM

Vaše okna jsou opatřena finským ekologickým, vodouředitelným nátěrovým systémem vysoké kvality a dlouhodobým odzkoušením v praxi. Jedná se o vodouředitelný akrylátový lak AQUATOP pololesklý, který je na okna aplikován po namáčecí impregnaci vysokotlakým stříkáním.

PREVENCE

Aby Vaše okna vydržela dlouho v co nejlepším stavu, nezapomeňte na dostatečnou ventilaci vzduchu, zejména v novostavbách, kde je relativní vlhkost vzduchu v místnostech vyšší. To může způsobit tvorbu plísní a poškození nátěrů (změkne). Občasné umytí dřevěných částí oken od prachu a nečistot a to vlhkým hadříkem popř. s trochou saponátu.

ODSTRANĚNÍ SKVRN

Okenní rámy otřete vlhkým hadříkem. Do vody můžete přidat saponát (např. Jar). Nepoužívejte silných ředidel z důvodu porušení povrchu. Například hadříkem namočeným v technickém benzínu můžete lehkým setřením odstranit skvrny po lepidle či jiných látkách.