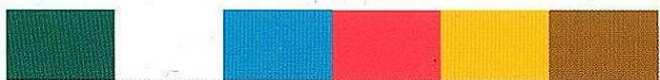


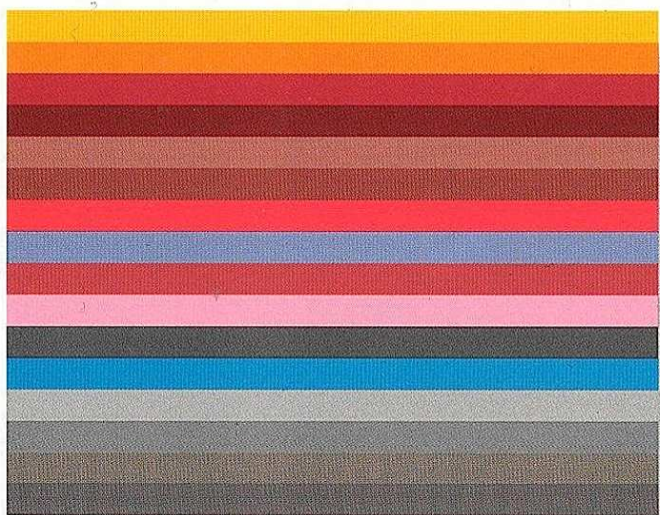
System AXIS se vyrábí ve 3 verzích, v různých barvách, což umožňuje širokou paletu barevných kombinací.

STANDARDNÍ BARVY:

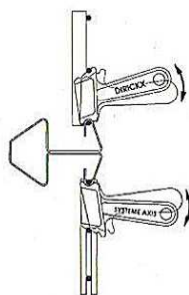


RAL 6005 RAL 9010 RAL 5012 RAL 3002 RAL 1021 RAL 8007

MŮŽETE SI VYBRAT Z DALŠÍCH 180 ODSŤÍNŮ

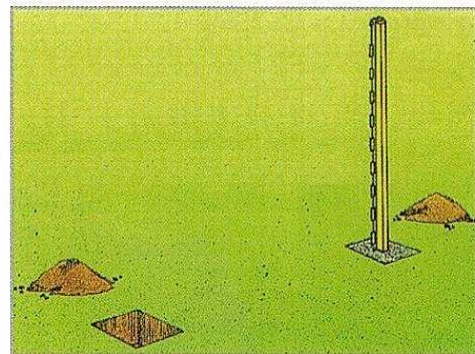
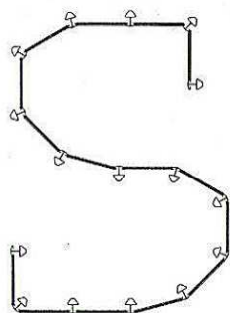


AXIS - doporučení pro montáž
Sortiment výrobků AXIS nepotřebuje žádné doplňky. Byl navržen na rychlou a snadnou montáž oplocení. Způsob postupné montáže umožňuje zkrátit čas práce a v důsledku toho i cenu. Tahový vymezovač "CALTEX" ulehčuje zafixování panelů na sloupky v době tuhnutí betonu.

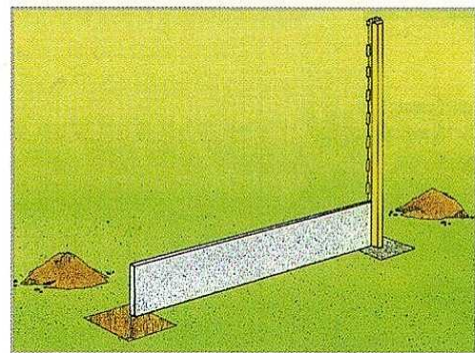


Půdorys oplocení:

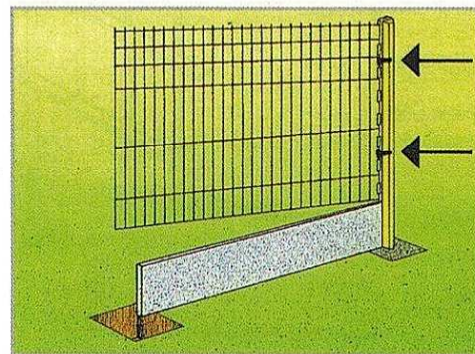
Příklad přizpůsobivosti systému AXIS jakémukoliv druhu terénu



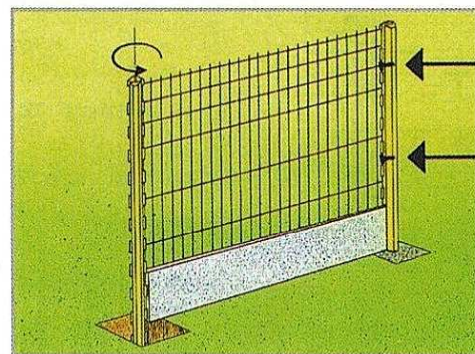
Osazení a zalití 1. sloupku. Použijte rychle tuhnoucí beton.



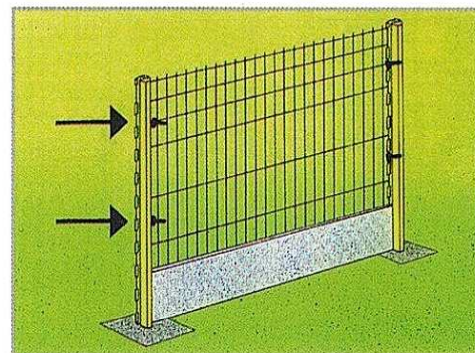
Položení desky na podezdívku. Uložte konec desky do výřezu sloupku.



Zavěšení svařeného panelu. Zafixujte panel pomocí vymezovače.



Zavěšení 2. sloupku. Točte sloupkem tak, aby desky zapadly do výřezu.



Zalití 2. sloupku. Zafixujte sloupek a panel pomocí vymezovače.