



terasový bytový dům Brno Líšeň



historická budova Palác PADOWETZ Brno



nástavba panelového domu Brno Líšeň



komplex bytových domů Praha Zbraslav
osazen střešními okny Kubeso Termo MAX



dům dětí a mládeže Praha Modřany



atypické osazení do střechy školy Brno Líšeň



KUBESO

KUBESO - TRNKOVA 148
P.O. BOX 11, 628 00 BRNO - LIŠEŇ
TEL.: 544 234 141
FAX: 544 232 979
e-mail: kubeso@kubeso.cz
www.kubeso.cz

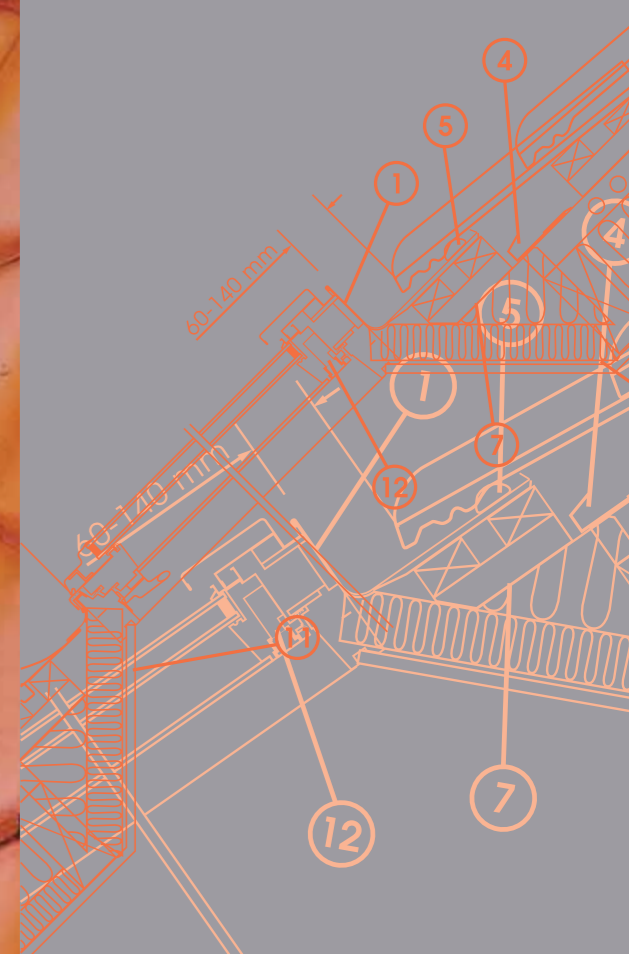
! Základní informace na štítku !

Z údajů identifikačního štítku (na horní straně křídla) zjistíme rozměr a typ okna, rok a čtvrtletí výroby, kontaktní adresu pro objednání zastřešovacího doplňku.

Doprava po ČR zdarma zajištěna zásilkovou službou.
Okna a lemování jsou balena v kartonových krabicích.
Firma KUBESO poskytuje na výrobek 3 roky záruku.

STŘEŠNÍ OKNO - KUBESO

Vyrobeno
s dokonalostí



KUBESO

STŘEŠNÍ OKNO - KUBESO

TECHNICKÉ
PARAMETRY

| Základní informace |

Firma KUBESO vyrábí střešní okna od roku 1990 a naší snahou je na trh dodávat výrobek cenově dostupný a přitom kvalitou srovnatelný s evropským standardem. Bytová střešní okna KUBESO jsou určena k pevnému zabudování do šikmé střešní konstrukce o sklonu 15° - 85°, za účelem prosvětlení a odvětrání podkrovních místností. Jsou řešena jako okna kyvná, konstrukce rámu a křídla je zhotovena z lepeného masivu borového dřeva impregnovaného fungicidním napouštědlem. Na základní impregnaci jsou nanášeny vysokotlakou metodou dvě vrstvy vodou ředitelného lazurovacího laku s UV filtrem. Vnější oplechování a lemování je z hliníkového plechu s povrchovou úpravou barvy RAL 7021 nevyžadující údržbu. Konstrukce pantu umožňuje plynulé polohování křídla a 170° rozsah otáčení usnadňuje umývání vnější strany okna. K zajištění křídla pro větrání a mytí slouží dětská pojistka. Křídlo lze jednoduše vysadit z rámu, což usnadňuje montáž okna do střešní konstrukce. Okna KUBESO jsou standardně osazena speciálním, izolačním, nízkoemisivním dvojsklem s měkkým pokovením plněným argonem dosahující výborné tepelné izolační vlastnosti. Použití těchto skel tedy zaručuje odolnost oken proti všem klimatickým vlivům, šetří náklady na vytápění a zajišťuje příjemné prostředí v místnosti.

	550	660	780	900	1140	1300
740	SX [2 m ²]	TT [2 m ²]				
940	TS [4 m ²]	MS [5 m ²]	VS [6 m ²]			
1180	TM [5 m ²]	M [6 m ²]	V [7 m ²]	XM [10 m ²]		
1380		L [7 m ²]	VL [9 m ²]	XL [12 m ²]	XXL [14 m ²]	
1600		D [9 m ²]				
	660	780	900	1140	1300	

Legenda:

Hodnoty v závorce určují přibližnou plochu prosvětlení podlahy místnosti.

K optimálnímu prosvětlení prostoru je třeba, aby efektivní plocha skla byla v poměru 1 : 10 k ploše podlahy místnosti.

Okna KUBESO lze osadit do sestav vedle sebe i nad sebou. Lemování k oknům KUBESO se dodává pro profilovanou i plochou střešní krytinu. Lemování oken pro sestavy vedle sebe vyžaduje rozteč 100 - 180 mm v krocích po 20 mm a oken nad sebou vyžaduje rozteč 100 mm.

Rozměrová řada: Vyznačené rozměry jsou standardně vyráběny. Na zakázku lze vyrobit atypické rozměry oken vycházející z kombinací uvedených rozměrů.

Osvědčení č. OSV-01-03-27/Z



STŘEŠNÍ OKNO 90 x 118 (hodnoty okna)	
Součinitel prostupu tepla U [W/m ² .K]	1,4
Index vzduchové neprůzvučnosti Rw [dB]	30
Vzduchová propustnost spár po zatížení větrem i _v .10 ⁻⁴	0,08

STŘEŠNÍ OKNO - KUBESO

DOPLŇKY - 2005



| Vnitřní roleta „RT“ |

Roleta poskytuje ochranu před slunečními paprsky. Boční vodící lišty zajišťují neprůhlednost po celém obvodu okna a umožňují nastavení rolety v libovolných polohách. Hliníkové profily přírodní elox.



| Vnitřní roleta „RTB“ - zatemňující |

Vnější strana látky rolety je opatřena bílou neprůsvitnou vrstvou. Boční vodící lišty umožňují nastavení rolety v libovolných polohách a při zatažení dosáhneme úplného zatemnění místnosti. Hliníkové profily přírodní elox.



| Žaluzie „RTZ“ |

Žaluzie zajišťuje plynulou regulaci intenzity světla. Hliníkové lamely šířky 25 mm, se pohybují ve vodících lištách a jejich ovládání zajišťuje mechanismus v horním tubusu žaluzie. Sklon okna nemá vliv na funkci žaluzie. Hliníkové profily přírodní elox.



STŘEŠNÍ OKNO - KUBESO

KONSTRUKČNÍ TYPY

Střešní okna KUBESO TERMO MAX a TERMO MAX PLUS |

jsou okna se špičkovými tepelně-izolačními a protislunečními vlastnostmi s vysokou odolností proti kondenzaci vodní páry na povrchu. U obou provedení oken je použito sklo **Heat Mirror** a zateplení rámu extrudovaným polystyrénem.

Izolační skla **Heat Mirror** představují v dnešní době to nejlepší, co na trhu izolačních skel vůbec existuje. Je to v podstatě dvojsklo, uvnitř kterého je napnutá fólie **Heat Mirror**. Výsledkem je třívrstvý systém se dvěma nezávislými komorami, který svými vlastnostmi převyšuje trojsklo a zachová si hmotnost dvojskla. Fólie **Heat Mirror** je nositelkou unikátních vlastností výsledného dvojskla - je průhledná pro viditelné světlo, ale odráží tepelné a ultrafialové záření.

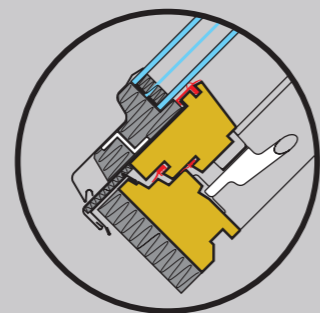
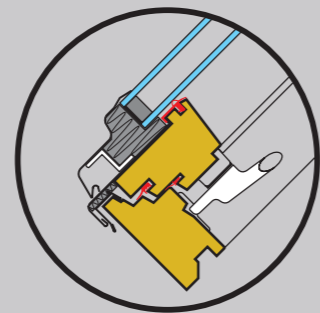
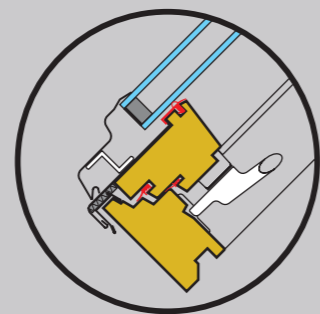
Střešní okno **TERMO MAX PLUS** bylo vyvinuto pro zahraniční trh, kde podmínkou pro zabudování oken do nízkoenergetických domů je hodnota $U_{okna} = 0,8 \text{ W/m}^2\text{K}$. U tohoto okna bylo použito sklo se dvěma fóliemi, které vytváří tři komory mezi skly.

KUBESO TERMO MAX (1 fólie)

- $U_{okna} = 0,9 \text{ W/m}^2\text{K}$

KUBESO TERMO MAX PLUS (2 fólie)

- $U_{okna} = 0,79 \text{ W/m}^2\text{K}$



ŘEZ OKNEM KUBESO STANDARD |

$U_{okna} = 1,4 \text{ W/m}^2\text{K}$
 $R_w = 30 \text{ dB}$
 $U_{skla} = 1,1 \text{ W/m}^2\text{K}$
 4 mm nízkoemisivní sklo s měkkým pokovením
 16 mm mezera plněná argonem
 4mm plavené sklo

2 úrovně těsnění

ŘEZ OKNEM KUBESO KOMFORT |

$U_{okna} = 1,4 \text{ W/m}^2\text{K}$
 $R_w = 30 \text{ dB}$
 $U_{skla} = 1,1 \text{ W/m}^2\text{K}$
 4 mm nízkoemisivní sklo s měkkým pokovením
 16 mm mezera plněná argonem
 4mm plavené sklo

3 úrovně těsnění

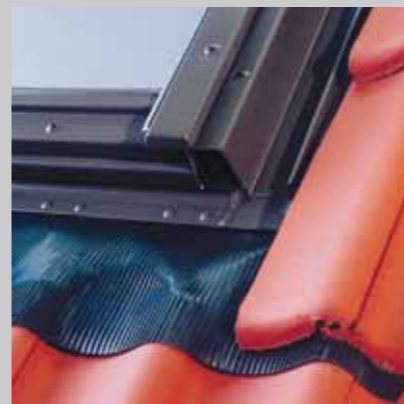
ŘEZ OKNEM KUBESO TERMO MAX |

$U_{okna} = 0,9 \text{ W/m}^2\text{K}$
 $R_w = 33 \text{ dB}$
 $U_{skla} = 0,55 \text{ W/m}^2\text{K}$
 4 mm nízkoemisivní sklo s měkkým pokovením
 10 mm mezera plněná kryptonem folie SC 75
 10 mm mezera plněná kryptonem
 4mm plavené sklo

3 úrovně těsnění

Střešní okno KUBESO TERMO MAX má o 4 cm větší vnější rozměry okenního rámu než je uvedeno v typové řadě.

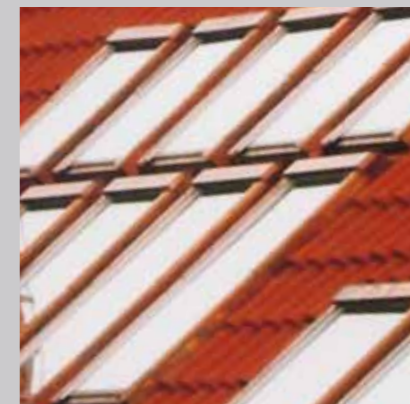
LEMOVÁNÍ - DETAILS |



profilovaná krytina



plochá krytina



sestavy a měděné oplechování



standardní provedení kliky dole



větrací klapka
možnost větrání při uzavřeném okně



na zakázku provedení kliky nahore



ateliérová okna



ateliérová okna



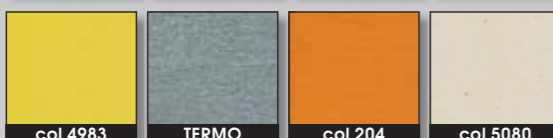
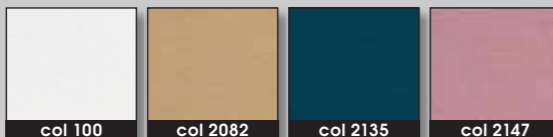
ateliérová okna

VÝROBA NA ZAKÁZKU |

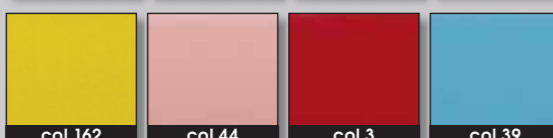
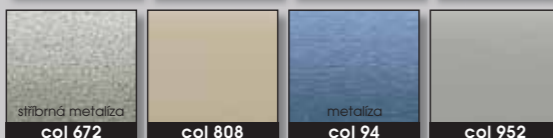
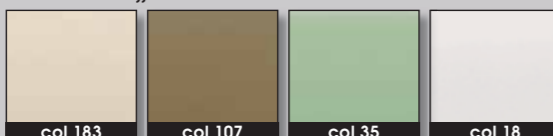
- horní zavírání (bez příplatku - nelze použít v kombinaci s větrací klapkou)
- zajištění kliky
- oplechování měděným nebo titanizinkovým plechem
- elektrické otevírání oken
- zasklení speciálním dvojsklem (bezpečnostní, zvukově-izolační, atd.)
- povrchová úprava dřevěné konstrukce bílou barvou s ochranou proti UV záření
- kombinace střešního a fasádního okna viz. obr. vpravo



Vnitřní roleta „R“

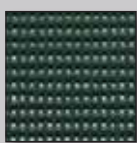


Žaluzie „Z“



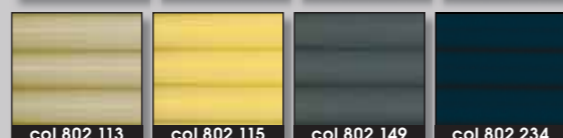
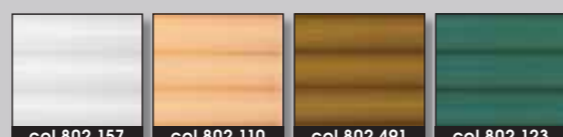
Vnější clona „C“

Venkovní doplněk zajišťuje vysoký stupeň ochrany před slunečním zářením. Umístění clony před oknem brání dopadu slunečních paprsků na sklo a zamezí tak přehřívání interiéru v letních měsících.



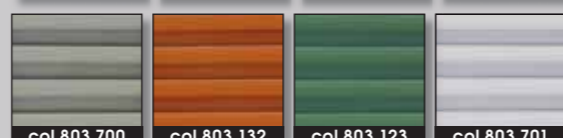
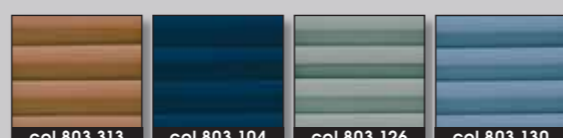
Roleta plisovaná „P“

Dekorační doplněk zajišťující neprůhlednost, ochranu před slunečními paprsky s částečným snížením prosvětlení místnosti. Horní a spodní posuvné lišty umožňují zastínění kterékoliv části okna. Hliníkové profily přírodní elox.



Roleta plisovaná „PR“ - s reflexní vrstvou

Vnější strana plisované látky je opatřena stříbrnou reflexní vrstvou, která odráží sluneční paprsky, zajišťuje snížení prosvětlení místnosti a účinnou regulaci tepla. Horní a spodní posuvné lišty umožňují zastínění kterékoliv části okna. Hliníkové profily přírodní elox.



Black out

Dokonale zastíňující plisovaná okenní roleta



Okenní síť

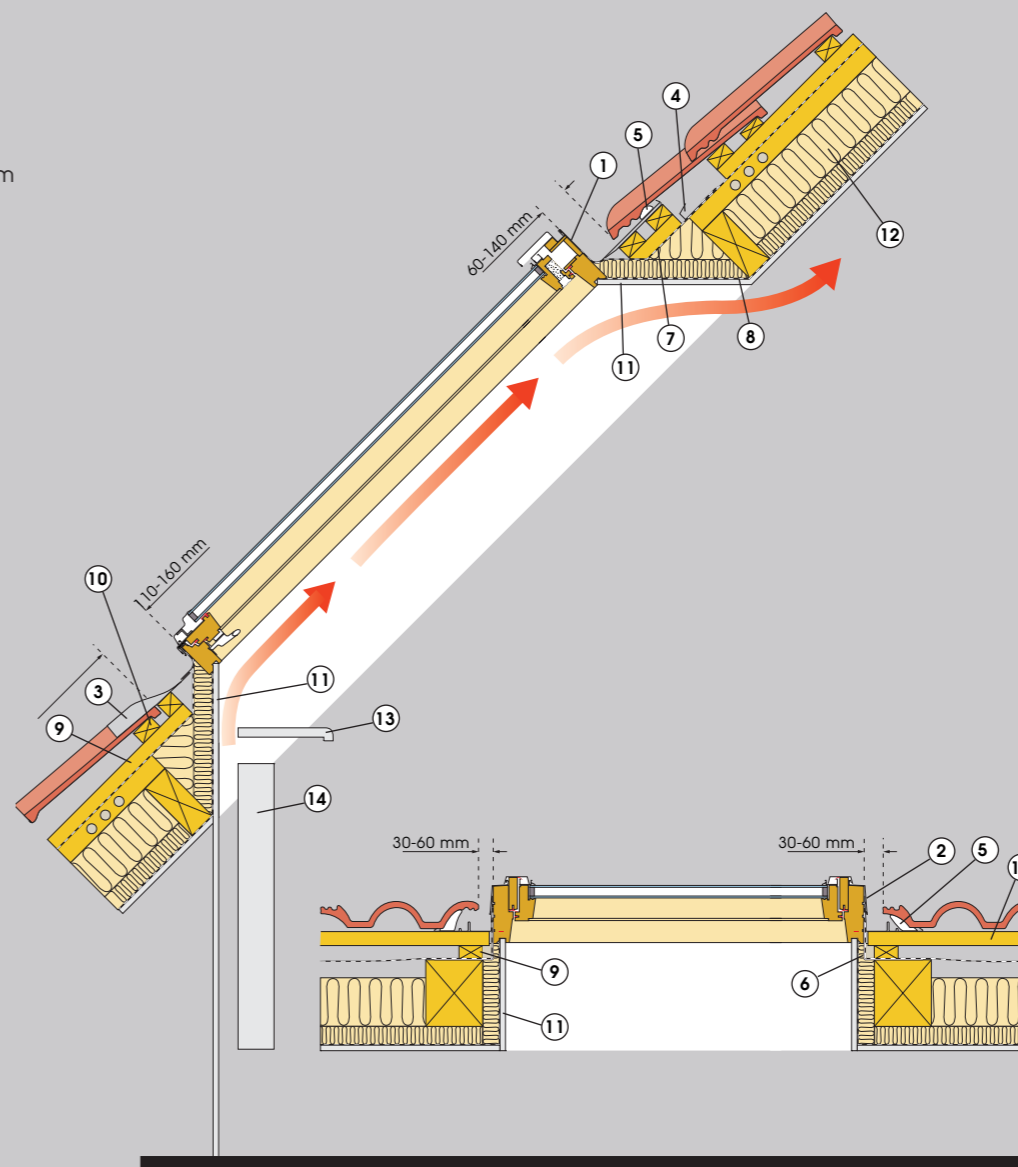
Vnitřní doplněk zajišťuje ochranu před nežádoucími, létajícími hmyzem v letních měsících při otevřeném okně.

Řez oknem KUBESO

Pro správnou funkci a dlouhou dobu životnosti okna je nezbytně nutné dodržet určité zásady. Provedení ostění dle obrázku (horní ostění vodorovně, spodní svisle). Zdroj tepla umístit vždy pod okno, aby bylo umožněno obtékání okenní tabule teplým, suchým vzduchem, čímž se podstatně sníží riziko kondenzace. Důsledné a efektivní větrání zejména během stavebních prací.

POPIS

- Horní díl lemování
- Boční díl lemování
- Spodní díl lemování s Pb plisovaným pásem
- Rýnka pro odvod kondenzátu
- Pěnové těsnění
- Dřezák okna
- Podstřešní folie
- Parotěsná zábrana
- Spádové latě
- Latě
- Ostění
- Tepelná izolace
- Parapet
- Zdroj tepla



KUBESO